

# LA NUOVA FIERA DI MILANO

La nuova Fiera Milano è ormai una realtà. In poco più di due anni - un vero e proprio record considerando la vastità e complessità dell'intervento - e grazie ad un investimento di 750 milioni di euro, l'innovativo progetto firmato dall'architetto Massimiliano Fuksas è divenuto un complesso espositivo d'avanguardia, che sposa dimensioni da primato ed eccezionale flessibilità di utilizzo, dotazioni tecnologiche avanzatissime e benessere dei visitatori, totale fruibilità degli spazi ed estetica. Con quest'opera la Fiera Milano stabilisce i nuovi standard mondiali qualitativi, funzionali, tecnici ed estetici del comparto. E conquista la leadership del ristretto gruppo dei maggiori operatori fieristici internazionali.

I primi padiglioni del nuovo complesso - che assume il nome "Fiera Milano" - sono entrati in funzione a fine marzo. Il resto del quartiere diventerà operativo per l'autunno 2005. Questo polo espositivo ospiterà la maggior parte delle esposizioni milanesi, ed in particolare quelle tecniche di maggiori dimensioni e dalla logistica molto complessa.

Altre manifestazioni, soprattutto quelle che vivono in simbiosi con la città, come le mostre della moda, manterranno invece la sede tradizionale. Il quartiere espositivo "storico" non verrà infatti totalmente dimesso, ma di esso resterà in attività la parte più moderna e funzionale, chiamata "Fiera Milano City".

Fiera Milano viene così a disporre non solo del più vasto e avanzato sistema fieristico al mondo (345mila metri quadrati lordi coperti e 60mila all'aperto i nuovi padiglioni; 115mila il Fiera Milano City), ma anche di un potenziale espositivo articolato su due grandi quartieri collegati

l'uno all'altro dalla metropolitana e in grado di far fronte in modo ottimale alle diverse esigenze degli eventi fieristici e dei settori economici rappresentati.

## UNA LOGISTICA PERFETTA

Il nuovo quartiere espositivo di Fiera Milano è stato progettato in modo da ottimizzare il movimento dei mezzi e semplificare le operazioni di allestimento e smontaggio delle manifestazioni.

La circolazione dei mezzi in prossimità e all'interno del complesso è distribuita su tre anelli: il primo, dedicato alla "viabilità di avvicinamento", interessa sia gli utenti fiera sia il traffico generico; il secondo è



Interno della Vela

riservato ai mezzi espressamente destinati al quartiere (auto espositori-visitatori, taxi, pullman privati) e serve i diversi parcheggi interni al recinto fieristico, sia a raso sia negli edifici multipiano; il terzo è un anello esclusivamente dedicato ai camion e alle auto degli espositori e consente rapidi spostamenti da un punto all'altro del quartiere per il carico/scarico delle merci. Quest'ultimo è agevolato dal fatto che tutti i saloni sono accessibili ai camion, compresi quelli posti al primo piano dei due padiglioni biplanari, che proprio per questo sono stati provvisti di una grande rampa.

La viabilità interna al quartiere è separata dai percorsi riservati ai pedoni, con i quali pertanto non interferisce. A lato dei padiglioni, e quindi nelle immediate vicinanze degli stand, si trovano i parcheggi riservati agli espositori.

Bus-navetta collegano i padiglioni tra loro ed i parcheggi visitatori con i padiglioni Tapis roulant predisposti lungo il viale centrale coperto dalla grande vela di vetro consentono di accelerare gli spostamenti dei visitatori lungo l'asse centrale del complesso.

## LE CARATTERISTICHE DEL NUOVO QUARTIERE FIERISTICO

Il nuovo centro espositivo di Fiera Milano rappresenta in assoluto il meglio dell'offerta fieristica internazionale.

**Padiglioni** - Sono 8, di cui 6 su un piano



Pinnacolo



Pinnacolo in costruzione

piano. Tutti i padiglioni si distinguono per le dimensioni e la flessibilità di utilizzo. Ognuno di essi misura infatti circa 37mila metri quadrati, è autonomo in quanto dotato di proprie reception, punti di ristorazione, sale convegno, aree per uffici e può



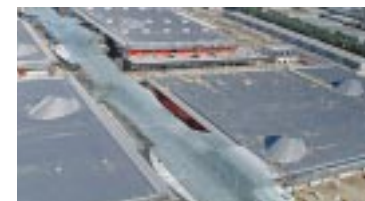
La vela - Tapis roulant

essere suddiviso in due aree espositive (quattro nei padiglioni biplanari), utilizzabili sia contemporaneamente sia separatamente. Per questo agli otto padiglioni corrispondono 20 saloni. I padiglioni sono praticamente privi di colonne e ingombri strutturali, e garantiscono quindi a tutti gli espositori pari visibilità e accessibilità

**Reception** - Il complesso espositivo prevede 13 reception per i visitatori: 10 servono i padiglioni (due per ogni padiglione biplanare e una per ogni monoplanare) mentre le tre restanti si trovano in corrispondenza della Porta Est, della Porta Ovest e della Porta Sud.

**Tunnel di collegamento** - I padiglioni sono collegati da un tunnel in quota che consente ai visitatori di spostarsi dall'uno all'altro al coperto e in ambiente climatizzato. E' naturalmente possi-

essere suddiviso in due aree espositive (quattro nei padiglioni biplanari), utilizzabili sia contemporaneamente sia separatamente. Per questo agli otto padiglioni corrispondono 20 saloni. I padiglioni sono praticamente privi di colonne e ingombri strutturali, e garantiscono quindi a tutti gli espositori pari visibilità e accessibilità



Spettacolare copertura in acciaio e cristallo del viale centrale del nuovo quartiere

acqua, telefonia/dati e aria compressa sono distribuiti nei padiglioni in modo capillare, grazie ad una fitta rete infrastrutturale sotto il pavimento. La sorveglianza a distanza è assicurata da 18 telecamere per padiglione, gestite dalla control room situata nel centro servizi. Ogni stand può contare su un bocchettono ottico (sono state predisposte 30mila prese a fibra ottica, ciascuna da 100 megabit) e su una linea telefonica. In tutto il quartiere è inoltre possibile fruire di servizi wireless, con punti di accesso Wi-Fi separati dai servizi Umts.

**La Vela e il viale centrale** - Elemento architettonico caratteristico del nuovo quartiere fieristico è "La Vela", spettacolare copertura in vetro e acciaio del viale centrale che si estende, con un movimento sinuoso, per 1,3 chilometri e per 47mila metri quadrati. Il viale, lungo il quale sono collocate strutture di servizio, ristoranti e show room, raccorda tra loro i padiglioni e si sviluppa su due livelli: un livello inferiore riservato agli operatori già registrati diretti ai padiglioni e un livello superiore accessibile, oltre che agli operatori, al pubblico generico.

**Parcheggi e alberghi** - Vi sono 10mila posti auto (di cui 3mila in due strutture multipiano) all'avanguardia per le soluzioni tecnologiche adottate. In prossimità dei padiglioni 3mila posti auto sono a disposizione degli espositori. Diecimila parcheggi ulteriori saranno realizzati in un secondo tempo, per un totale a regime di 20mila posti auto al servizio del Sistema Fiera Milano. Non mancheranno infine vaste aree a verde e due alberghi da tre e quattro stelle, che saranno costruiti in prossimità del Centro servizi.

**Elicottero** - Il tetto di uno dei due parcheggi multipiano è attrezzato a eliporto.

**Ristorazione** - Il quartiere dispone di 20 ristoranti di diverse tipologie (self service, free flow, servizio al tavolo), 7 aree banqueting, 57 bar (gastronomici e fast food).

**Centro servizi** - In corrispondenza della Porta Sud, che è anche l'ingresso d'Onore, la Vela s'impenna in un pinnacolo di oltre 40 metri, formando una grande cupola che raccoglie al proprio interno il Centro Convegni e il Centro servizi. Al Centro servizi espositori e visitatori trovano una grande e attrezzata sala stampa, guardaroba, ufficio postale, banca, vigilanza, segreteria linguistica, centro fotocopie/fax, agenzia viaggi, farmacia, attività commerciali.

**Centro convegni e sale riunione** - Nella stessa area del Centro servizi è dislocato il Centro Convegni, che mette a disposizione su due piani nove sale modulari da 81 a 728 posti e un auditorium per 739 persone. Vi sono poi altre 64 sale per riunione distribuite nel quartiere: 30 sono dislocate nei 6 padiglioni monoplanari; 26 nei due biplanari; 8 lungo il viale centrale.

**Uffici di mostra** - Gli uffici delle segreterie di mostra sono ospitati in quattro edifici in vetro e acciaio disposti lungo il viale centrale.

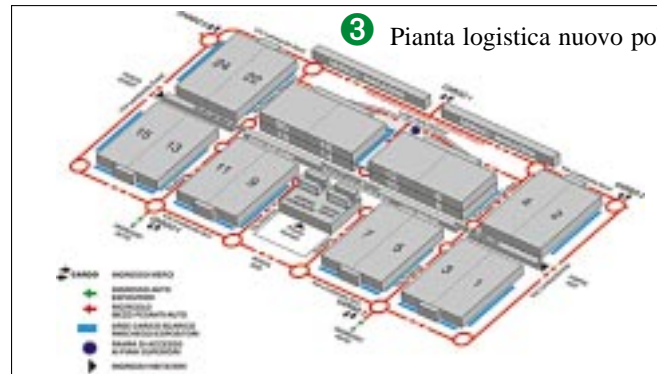
**Show room** - Lungo il viale centrale sono collocati 8 show room.



1 Pianta collegamenti Europei



2 Pianta collegamenti due poli



3 Pianta logistica nuovo polo



Sua Santità Papa Benedetto XVI

## "Fermatevi in nome di Dio"

"Fermatevi, in nome di Dio". È l'appello di Papa Benetto XVI agli attentatori che hanno colpito al cuore la capitale britannica. "Proviamo tutti un profondo dolore per gli atroci attentati terroristici di Londra". Il Santo Padre invita tutte le persone a pregare per "le persone uccise, per quelle ferite e per i loro cari. Ma preghiamo, ha aggiunto il Santo Padre, anche per gli attentatori: il Signore tocchi i loro cuori. A quanti fomentano sentimenti di odio e a quanti compiono azioni terroristiche tanto ripugnanti dico: Dio ama la vita, che ha creato, non la morte". Il Pontefice ha invitato i fedeli a non accontentarsi di una "religiosità superficiale". "San Benedetto Abate sapeva, ha detto, che quando il credente entra in relazione profonda con Dio, non può accontentarsi di vivere in modo mediocre, all'insegna di un'etica minimalistica e di una religiosità superficiale".



La redazione di Azzurro Milano esprime la propria totale solidarietà con il popolo inglese, auspicando che la pace e la concordia tra tutte le genti si avveri al più presto.